



PISO SPLOŠNI KATASTRI

vsi operativni katastri na enem mestu



Avtomatizacija

možnost avtomatizirane objave podatkov v internem ali javnem PISO pregledovalniku



Povezljivost

povezljivost z evidencami komunalnih služb in drugih koncesionarjev



Podatkovne sheme

odprt koncept, ki omogoča pripravo lastne podatkovne sheme, šifrantov in pravil



Vzpostavitev in vodenje

enostavna vzpostavitev in vodenje vseh operativnih katastrov na enem mestu



GJI sheme

predhodno pripravljene sheme za GJI in druge standardne katastre



Urejanje slojev

možnost nastavljanja pravic za urejanje slojev v primeru različnih uporabnikov

Neomejeno število uporabnikov in namestitev!
 Neomejeno število katastrov!
 Brez časovne vezave!
 Aplikacijo lahko začnete uporabljati takoj!

Pripravljene podatkovne sheme

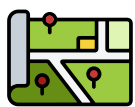
Z uporabo pripravljenih podatkovnih shem je možen takojšen vnos podatkov v izbrani strukturi.

Med drugim so na voljo sheme za:

- gospodarsko javno infrastrukturo (GJI) v ustrezni strukturi
- javne površine
- javno razsvetljavo
- komunala-odpadki
- oglasna mesta
- javna parkirišča
- pobude občanov za spremembo prostorskih aktov
- prometno signalizacijo
- urbano opremo

V primeru posebnih zahtev pri strukturi podatkovne sheme si lahko le-to pripravite sami, pri tem pa vam lahko pomagajo in svetujejo tudi naši strokovnjaki.

Prednosti



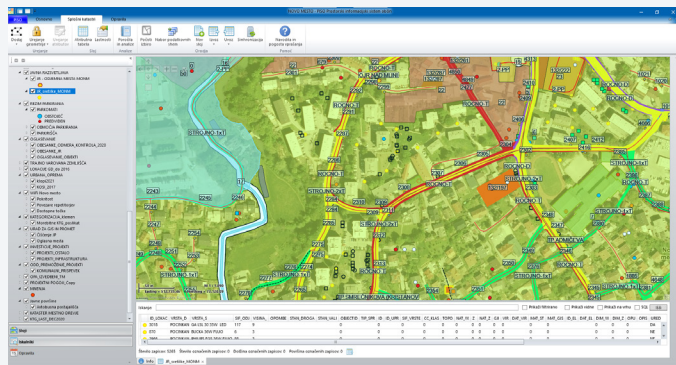
Neomejeni katastri

obračunana je samo aplikacija PISO Splošni katastri, ki omogoča neomejeno število katastrov



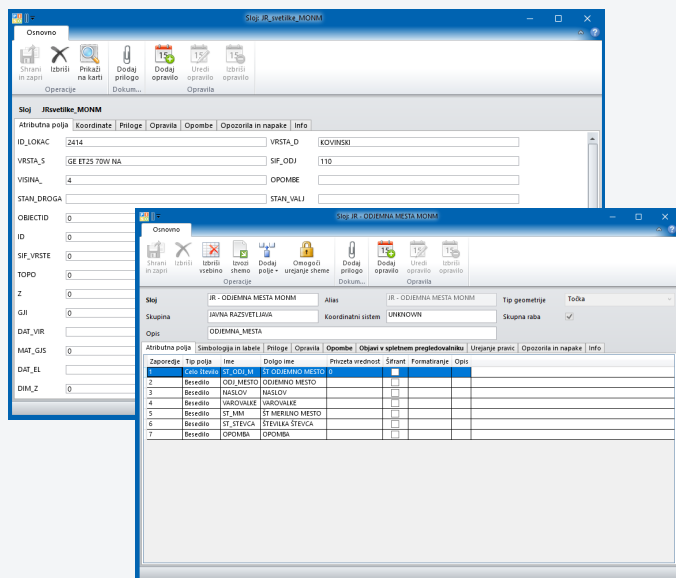
Enostavna objava

enostavna objava katastrov v PISO pregledovalniku in določitev nivoja dostopa (za vse ali samo za interne uporabnike)



PISO Splošni katastri

Aplikacija PISO Splošni katastri omogoča enostavno in hitro vzpostavitev ter vodenje katastrov in drugih na prostor vezanih zbirk podatkov, brez potrebe po uporabi konvencionalnih GIS rešitev.



Delo z dokumenti

Vsaki enoti posameznega katastra je možno priložiti različne dokumente, ki so s tem na voljo tudi ostalim uporabnikom aplikacije.

Uvoz in izvoz podatkov

Vse vaše podatke lahko vedno izvozite v standardne ESRI SHP datoteke in v Excelove datoteke. Omogočen je tudi uvoz vaših obstoječih podatkov in pretvorba med formati.

